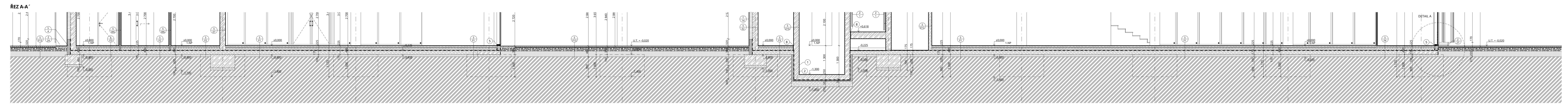
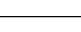


- LEGENDA MATERIÁLŮ**
- 1. Kamená dlažba - dlažba z kamene
  - 2. Kamená dlažba - dlažba z kamene
  - 3. Kamená dlažba - dlažba z kamene
  - 4. Kamená dlažba - dlažba z kamene
  - 5. Kamená dlažba - dlažba z kamene
  - 6. Kamená dlažba - dlažba z kamene
  - 7. Kamená dlažba - dlažba z kamene
  - 8. Kamená dlažba - dlažba z kamene
  - 9. Kamená dlažba - dlažba z kamene
  - 10. Kamená dlažba - dlažba z kamene
  - 11. Kamená dlažba - dlažba z kamene
- LEGENDA ZNAČEK**
- 1. Vstupní dveře
  - 2. Vstupní dveře
  - 3. Vstupní dveře
  - 4. Vstupní dveře
  - 5. Vstupní dveře
  - 6. Vstupní dveře
  - 7. Vstupní dveře
  - 8. Vstupní dveře
  - 9. Vstupní dveře
  - 10. Vstupní dveře
  - 11. Vstupní dveře

- POZNÁMKY**
1. Vstupní dveře
  2. Vstupní dveře
  3. Vstupní dveře
  4. Vstupní dveře
  5. Vstupní dveře
  6. Vstupní dveře
  7. Vstupní dveře
  8. Vstupní dveře
  9. Vstupní dveře
  10. Vstupní dveře
  11. Vstupní dveře



0,000 = 287,730 m.n.m. B.p.v. / SOUŘADNICOVÝ SYSTÉM S-JTSK					
Bakalářská práce				FAKULTA STAVEBNÍ ústav architektury	
AUTOR PRÁCE:	Andrius Javorka			27 x A4	
VEDOUcí PRÁCE:	doc. Ing. arch. Jura Džurina, Ph.D.			DATUM	
VEDOUcí PŮST:	prof. Ing. Jan Pěnků, Ph.D.			07/02/2025	
NÁZEV PRÁCE:	Polyfunkční objekt Křižanek			STUPNĚ PRÁCE	
	Lublaň, Slovinsko			DPS	
NÁZEV VÝKRESU:				MĚŘITEL	
VÝKRES ZÁKLADŮ				1:50	
				ČÍSLO VÝKRESU	
				C.04	